

MECTRON PIEZOSURGERY®

RIALZO DI SENNO CON LA NUOVA TECNICA PIEZO-LIFT

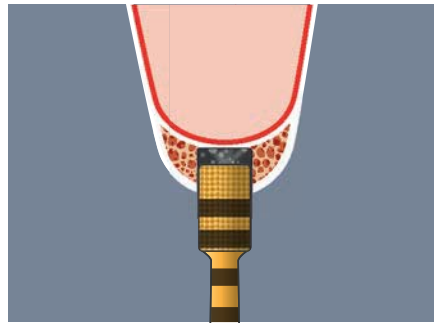
RIALZO DI SENNO PER VIA CRESTALE IN MASSIMA SICUREZZA



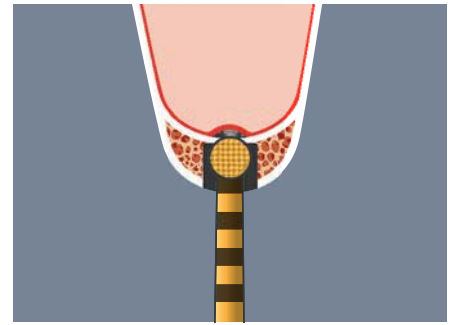
PIEZO-LIFT BY TOMASO VERCELLOTTI



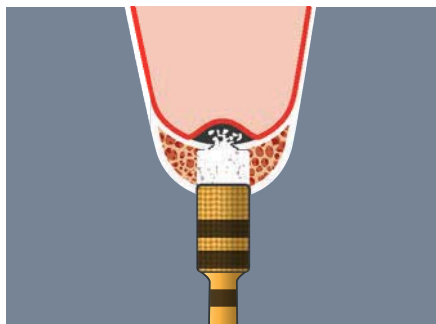
1 PL1 – raggiungimento del pavimento del seno



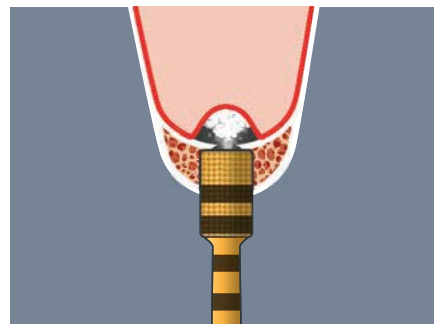
2 PL3 – preparazione cilindrica del sito



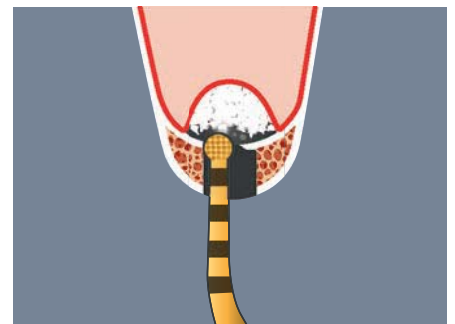
3 PL2 – consumo del pavimento e PIEZO-LIFT della membrana



4 PL3 – innesto osseo con effetto cavitazionale



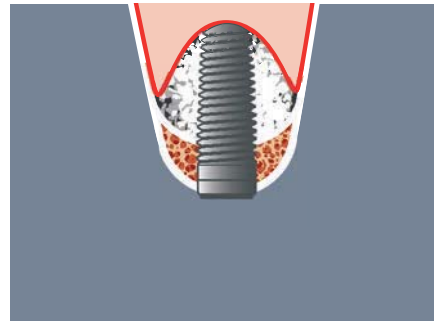
5 PL3 – rialzo di seno in sicurezza



6 PL1 – rimozione dell'anello osseo di sicurezza



7 PL3 – innesto osseo



8 inserimento implantare

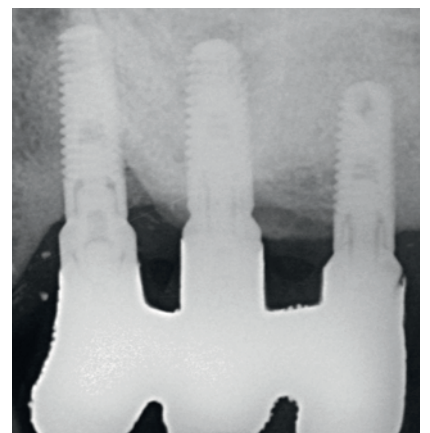
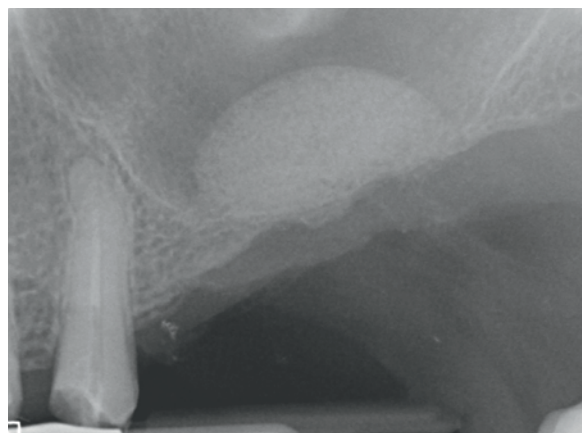
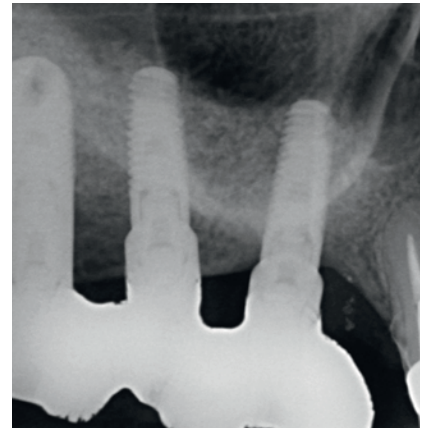
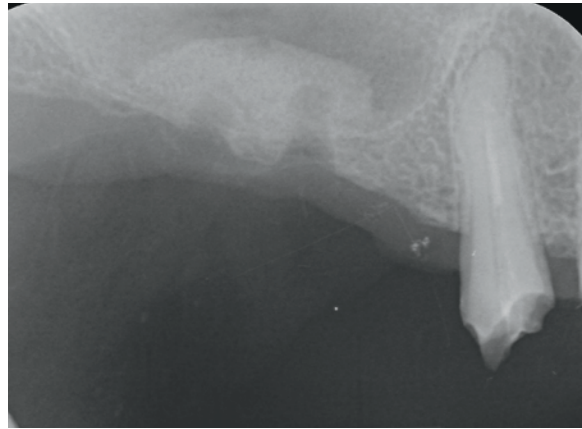
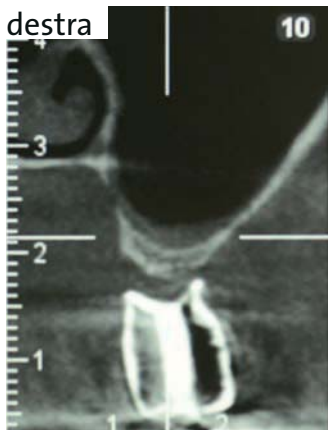


inserti standard PL1, PL2, PL3
OPZIONALI IM2P e P2-3

NOTA BENE

- La tecnica risulta ideale quando la cresta presenta un'altezza residua da 2 a 5 mm
- Impostazioni apparecchiatura:
 - livello potenza: cortical
 - livello irrigazione: livello 2 per PL1; livello 1 per PL2 e PL3; per il passaggio n. 7 con PL3 l'irrigazione deve essere assente.
- Durante la curva di apprendimento si raccomanda un Rx di controllo dopo i punti 1 e 5
- Dopo il punto 3 del protocollo si raccomanda di verificare l'esposizione della membrana sinusale con sonda millimetrata non appuntita. Quindi effettuare la manovra di Valsalva.

CASO CLINICO CON TECNICA PIEZO-LIFT

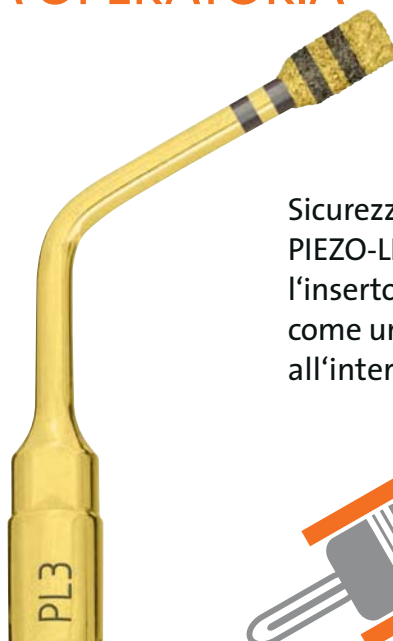
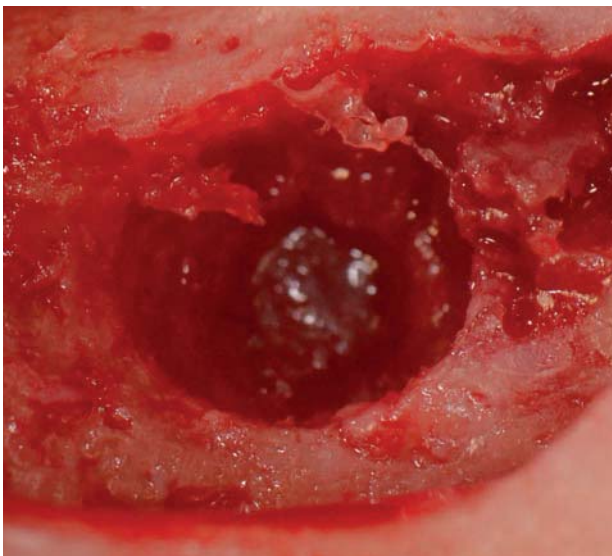


inizio caso

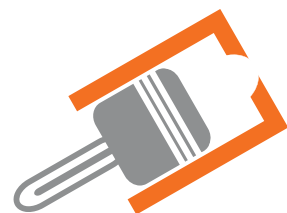
rialzo di seno

follow-up a 2 anni

ANELLO OSSEO DEL PAVIMENTO SINUSALE PER LA MASSIMA SICUREZZA OPERATORIA



Sicurezza della tecnica
PIEZO-LIFT:
l'inserto PL3 lavora
come un pistone
all'interno del cilindro





PIEZOSURGERY

→ LA CHIRURGIA PIEZOELETTRICA
DIVENTA ACCESSIBILE
PIEZOSURGERY® *white*

→ SCOPRI MECTRON PIEZOSURGERY®



PIEZOSURGERY®

→ PER IL CHIRURGO PIÙ ESIGENTE
PIEZOSURGERY® *touch*

mectron
medical technology

mectron s.p.a.
via Loreto 15/A, 16042 Carasco (Ge), Italia,
tel +39 0185 35361, fax +39 0185 351374,
www.mectron.it, mectron@mectron.com