

→ MECTRON PIEZOSURGERY®

RIALZO DI SENO PER VIA LATERALE – NUOVO PROTOCOLLO PIEZOELETTRICO

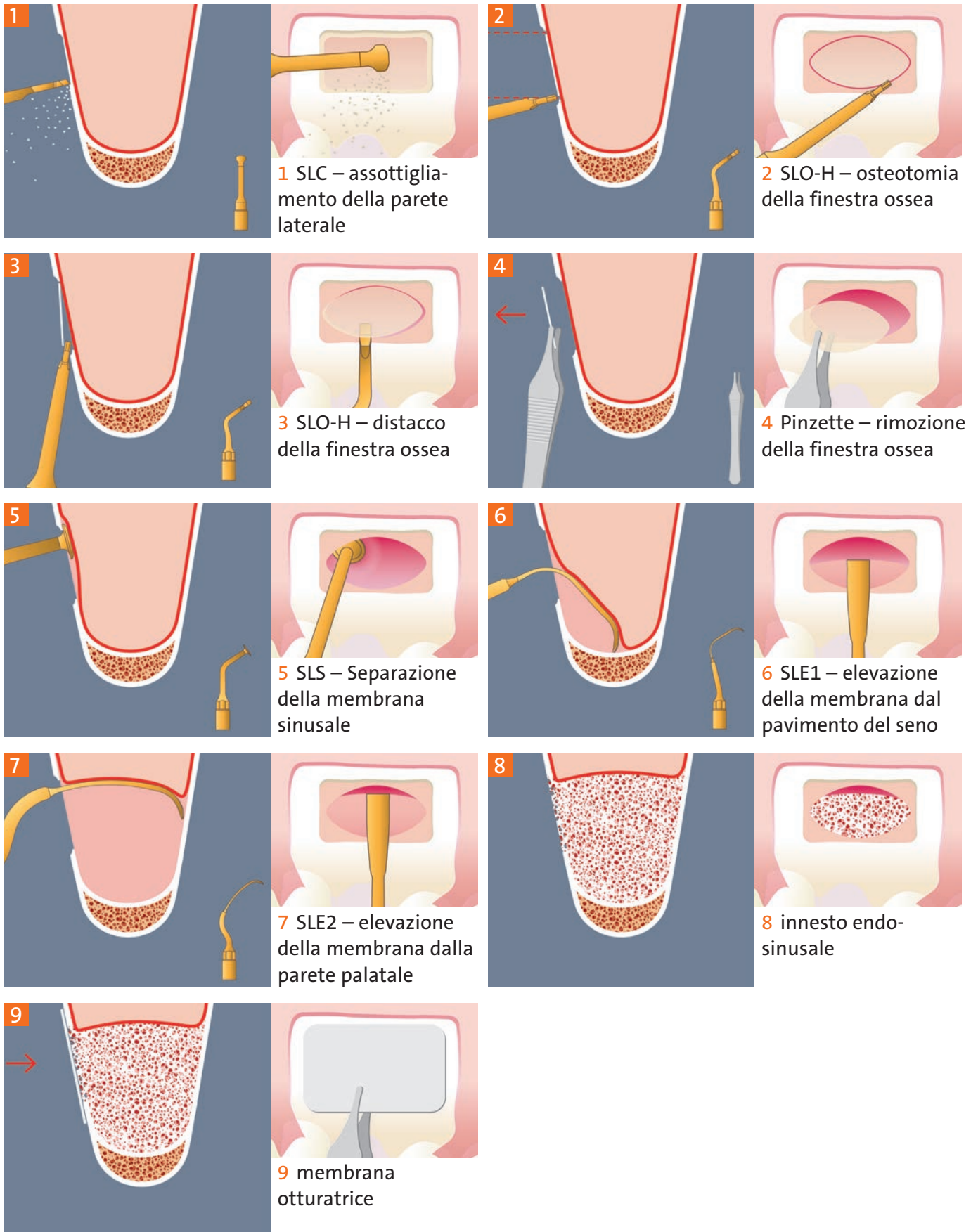
→ OGGI LA TECNICA È MOLTO PIÙ SICURA



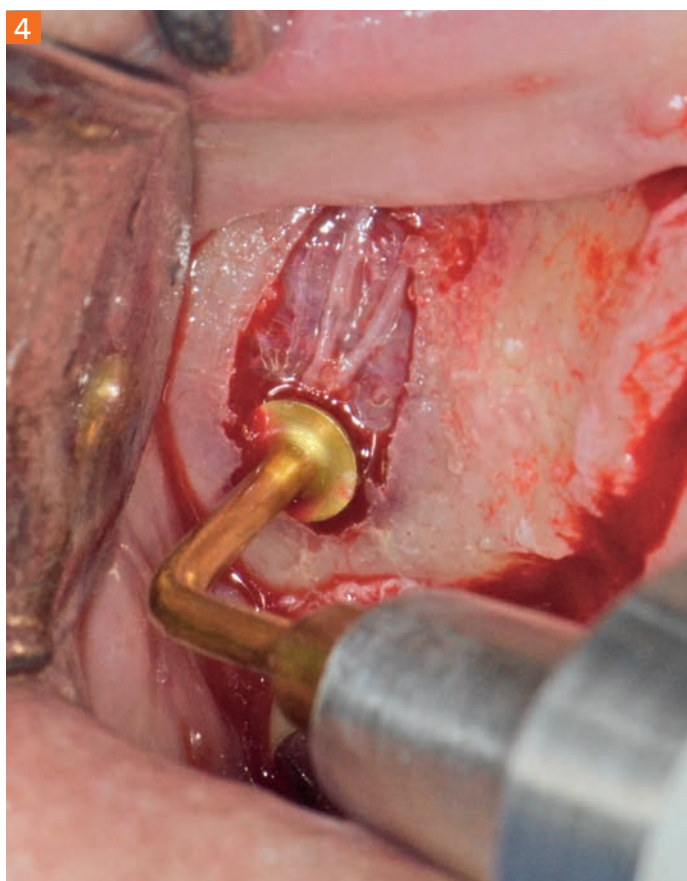
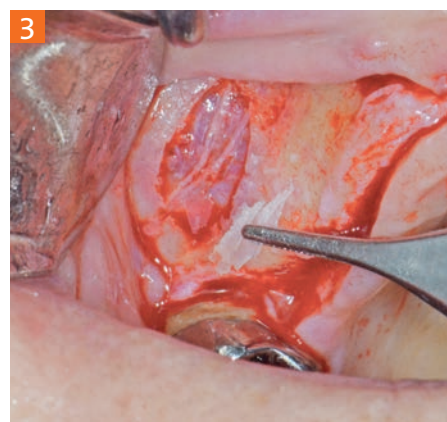
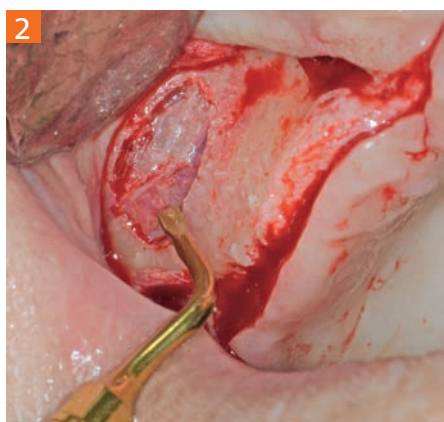
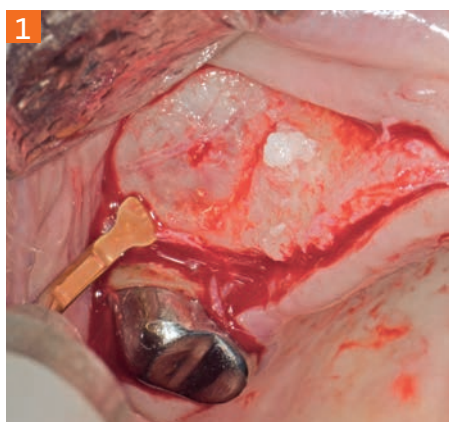
new

mectron

➤ RIALZO DI SENO PER VIA LATERALE – DOPO 15 ANNI ABBIAMO PERFEZIONATO IL PROTOCOLLO



➤ RIALZO DI SENO PER VIA LATERALE - CASO CLINICO



1 assottigliamento della parete e individuazione della cavità sinusale (colore scuro)

2 osteotomia della finestra ossea mediante disegno della cornice

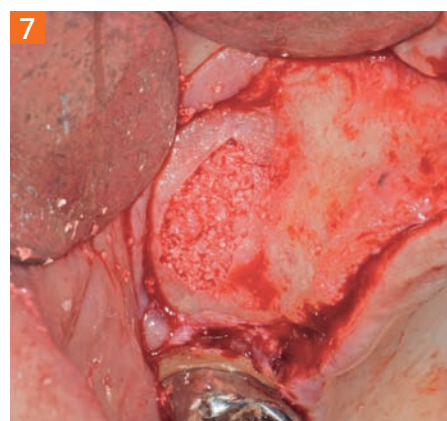
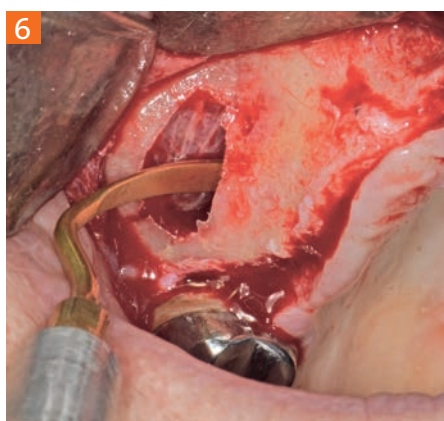
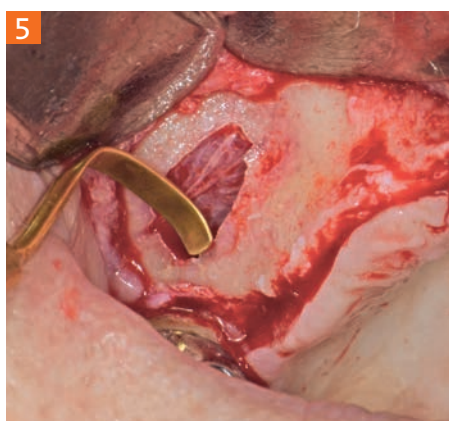
3 rimozione della parete assottigliata

4 separazione della membrana dalla cornice della finestra ossea

5 inizio di elevazione della membrana dal pavimento del seno

6 ultimazione dell'elevazione della membrana dalla parete palatale

7 innesto di biomateriale



→ NUOVO KIT SINUS LIFT LATERAL PER MECTRON PIEZOSURGERY® – LA TECNICA PIÙ SICURA DOCUMENTATA IN LETTERATURA



- Ridotto rischio di perforazioni accidentali della membrana
- Nuovo inserto che assottiglia la parete ossea con massima efficacia e sorprendente controllo intraoperatorio
- Nuovo inserto per osteotomia che unisce efficienza e sicurezza
- Nuovo separatore più sottile e quindi più efficace rispetto alla vecchia forma “a zampa di elefante”
- Nuovi elevatori con terminale affilato per tagliare le fibre di Sharpey dell'endostio che viene protetto dalla convessità del terminale.
- Nuovo elevatore SLE1* per iniziare l'elevazione della membrana dal pavimento del seno
- Nuovo elevatore SLE2* per terminare l'elevazione dalla parete palatale

→ KIT ED INSERTI SINUS LIFT LATERAL

Inserto SLC -Sinus Lift Consuming	03380013
Inserto SLO-H -Sinus Lift Osteotomy	03370025
Inserto SLS -Sinus Lift Separator	03390006
Inserto SLE1* -Sinus Lift Elevator 1	03390007
Inserto SLE2* -Sinus Lift Elevator 2	03390008
Kit Sinus Lift Lateral (SLC, SLO-H, SLS, SLE1, SLE2)	01520023



* sviluppati in collaborazione con il Dott. Philippe Russe, Reims, Francia

→ BIBLIOGRAFIA

- Vercellotti T, De Paoli S, Nevins M. The Piezoelectric Bony Window Osteotomy and Sinus Membrane Elevation: Introduction of a New Technique for Simplification of the Sinus Augmentation Procedure. *Int J Periodontics Restorative Dent* 2001; 21(6): 561-567
- Vercellotti T. Letter to the Editor *Clinical Oral Implants Research*, Volume 20, Issue 5, Date: May 2009, Pages: 531-532
- Vercellotti T, Lang Niklaus P. “Piezosurgery in a DailyPractice” - *Forum Implantologicum* : Volume 8 , Issue 1
- Stacchi C, Vercellotti T, Toschetti A, Speroni S, Salgarello S, Di Lenarda R. Intra-operative complications during sinus floor elevation using two different ultrasonic approaches. A two-center, randomized, controlled clinical trial. *Clin Implant Dent Rel Res*. 2013 Aug 22. [Epub ahead of print]
- Stacchi C, Andolsek F, Berton F, Navarra CO, Perinetti G, Di Lenarda R. Intra-operative complications during sinus floor elevation with lateral approach: a systematic review. *Clin Oral Implants Res.*, submitted